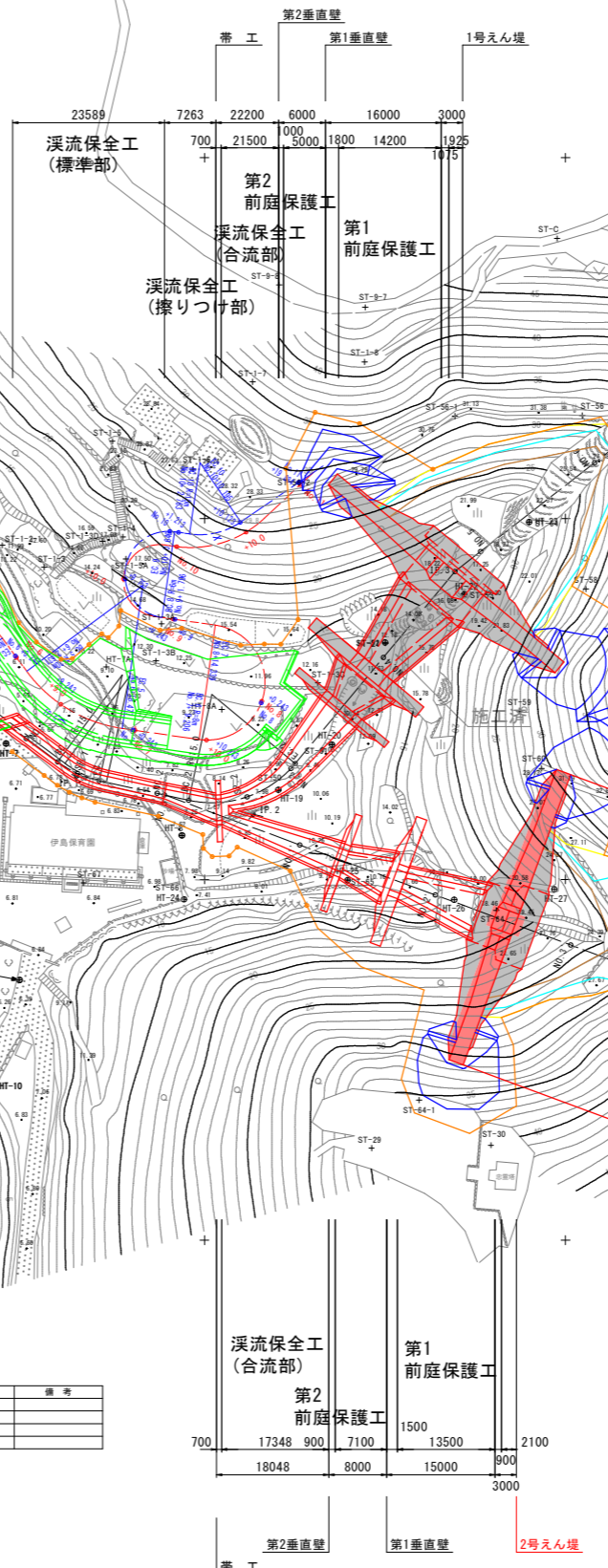
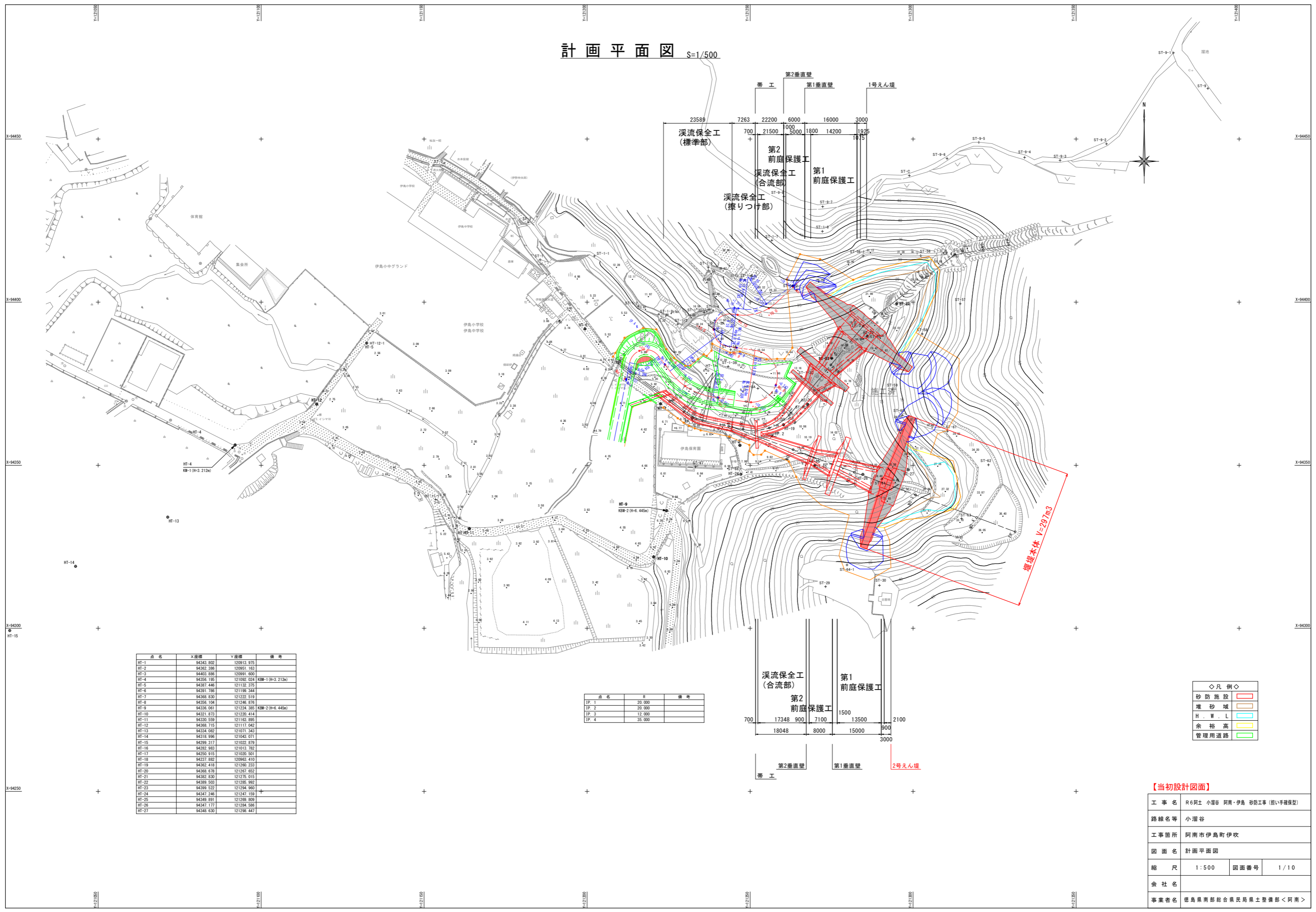


計画平面図 S=1/500



点名	X座標	Y座標	備考
HT-1	94343.802	120913.875	
HT-2	94362.386	120953.163	
HT-3	94403.896	120991.600	
HT-4	94356.195	121092.024	KBM-1 (H=3.212m)
HT-5	94387.446	121132.375	
HT-6	94391.765	121196.344	
HT-7	94368.830	121222.519	
HT-8	94356.104	121246.876	
HT-9	94336.061	121224.385	KBM-2 (H=6.445m)
HT-10	94321.873	121226.414	
HT-11	94330.559	121163.895	
HT-12	94368.715	121117.042	
HT-13	94334.082	121071.343	
HT-14	94318.996	121043.071	
HT-15	94299.217	121022.879	
HT-16	94282.983	121013.782	
HT-17	94250.915	121020.501	
HT-18	94237.882	120963.410	
HT-19	94362.418	121260.233	
HT-20	94368.678	121267.652	
HT-21	94382.830	121278.015	
HT-22	94389.503	121285.992	
HT-23	94399.522	121294.960	
HT-24	94347.248	121242.158	
HT-25	94349.891	121260.809	
HT-26	94347.177	121284.586	
HT-27	94348.630	121296.447	

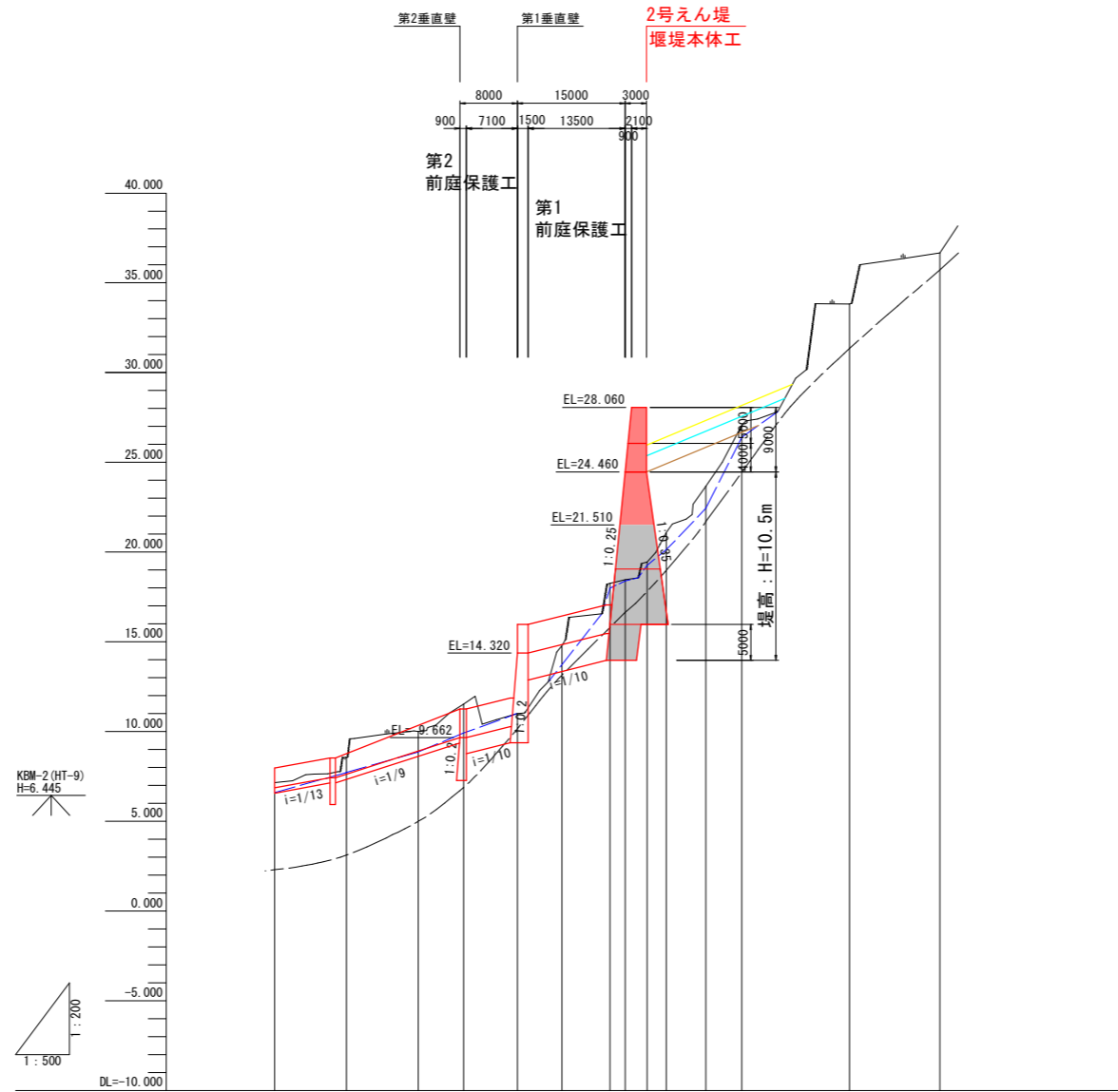
点名	R	備考
IP-1	20.000	
IP-2	20.000	
IP-3	12.000	
IP-4	35.000	

◇凡例◇	
砂防施設	赤線
堆砂域	オレンジ線
H, W, L	青線
余裕高	黄線
管理用道路	緑線

【当初設計図面】

工事名	R6阿土 小瀬谷 阿南・伊島 砂防工事 (組手護保型)		
路線名等	小瀬谷		
工事箇所	阿南市伊島町伊吹		
図面名	計画平面図		
縮尺	1:500	図面番号	1/10
会社名			
事業者名	徳島県南部総合県民局県土整備部<阿南>		

縦断図 V=1:200
H=1:500



計画高	6.864	7.620	8.872	9.662	14.320	24.460								
地盤高	7.156	8.561	9.997	11.528	10.993	14.786	18.255	18.459	19.444	21.081	23.657	27.068	33.828	36.672
最深河床高	6.597	7.710	8.653	9.892	10.993	13.638	17.591	18.390	19.257	20.131	22.438	26.388		
追加距離	0.000	10.000	20.000	26.302	33.602	40.000	46.732	48.902	51.932	54.652	60.150	65.150	80.150	92.746
点間距離	0.000	10.000	10.000	6.302	7.500	6.198	6.702	2.100	3.000	2.700	5.498	5.000	15.000	12.596
測 点	NO.0	+10.000	NO.1	+6.302	+13.802	NO.2	+6.702	+8.802	+11.802	+14.502	NO.3	-5.000	SN0.4	+12.596 (EP)
曲 線	-----													

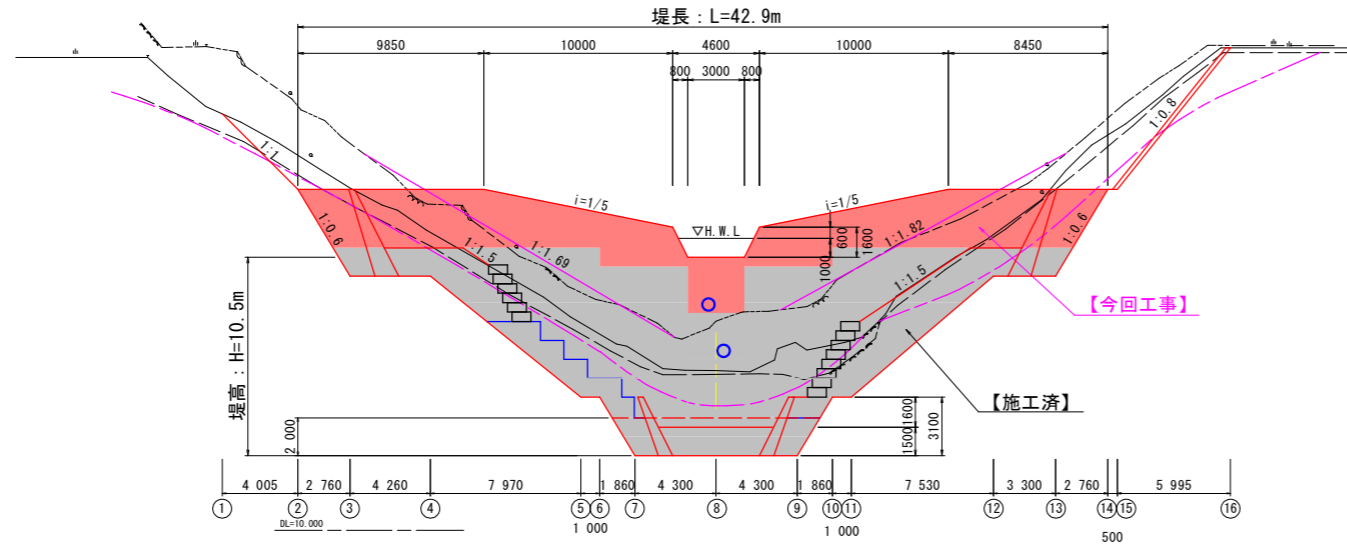
【当初設計図面】 (2号えん堤工)

工事名	R6阿土 小瀬谷 阿南・伊島 砂防工事 (拒い手護堤型)		
路線名等	小瀬谷		
工事箇所	阿南市伊島町伊吹		
図面名	縦断図		
縮 尺	V=1:200 H=1:500	図面番号	2/10
会社名			
事業者名	徳島県南部総合県民局県土整備部<阿南>		

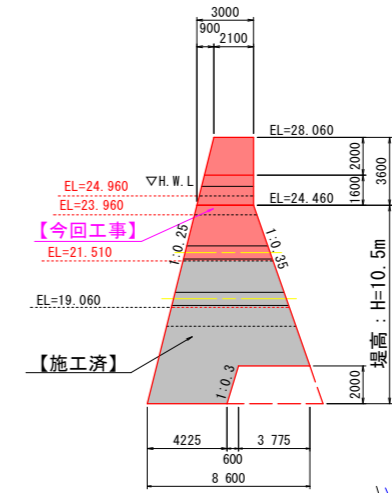
正面図

2号砂防えん堤構造図 S=1:200

- 上流側
- 夕△軸
- 下流側
- 推定岩盤線

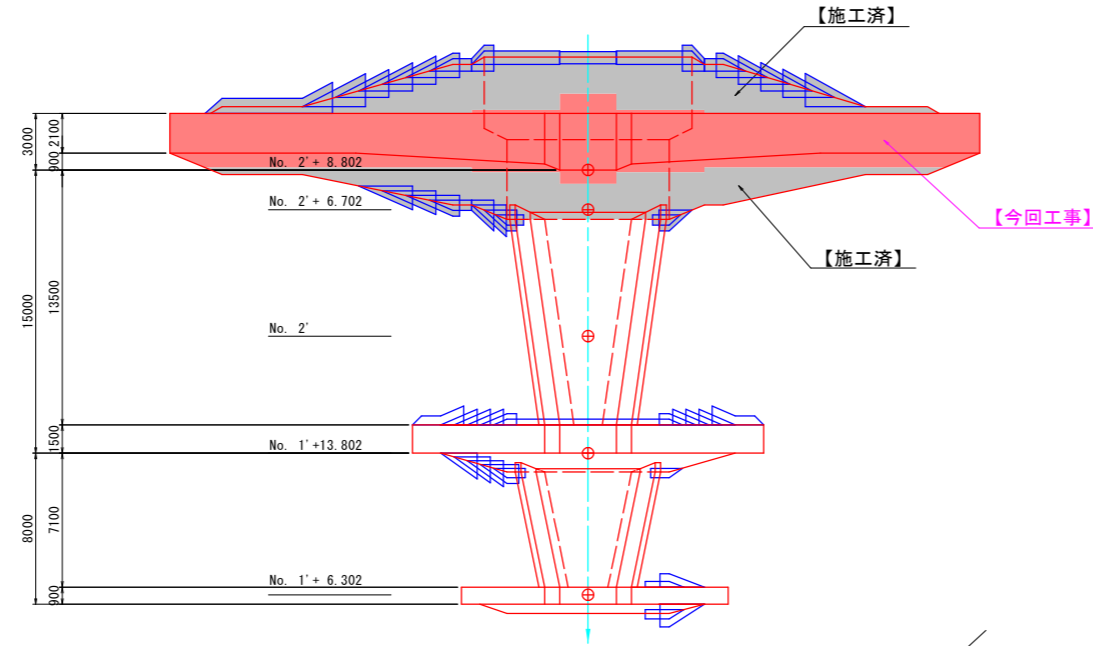


側面図

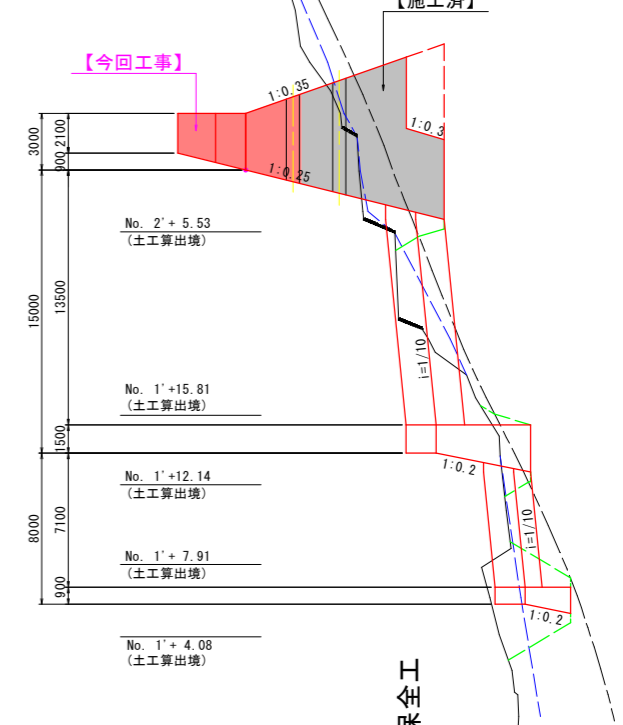


平面図

本堤



本堤



第1垂直壁

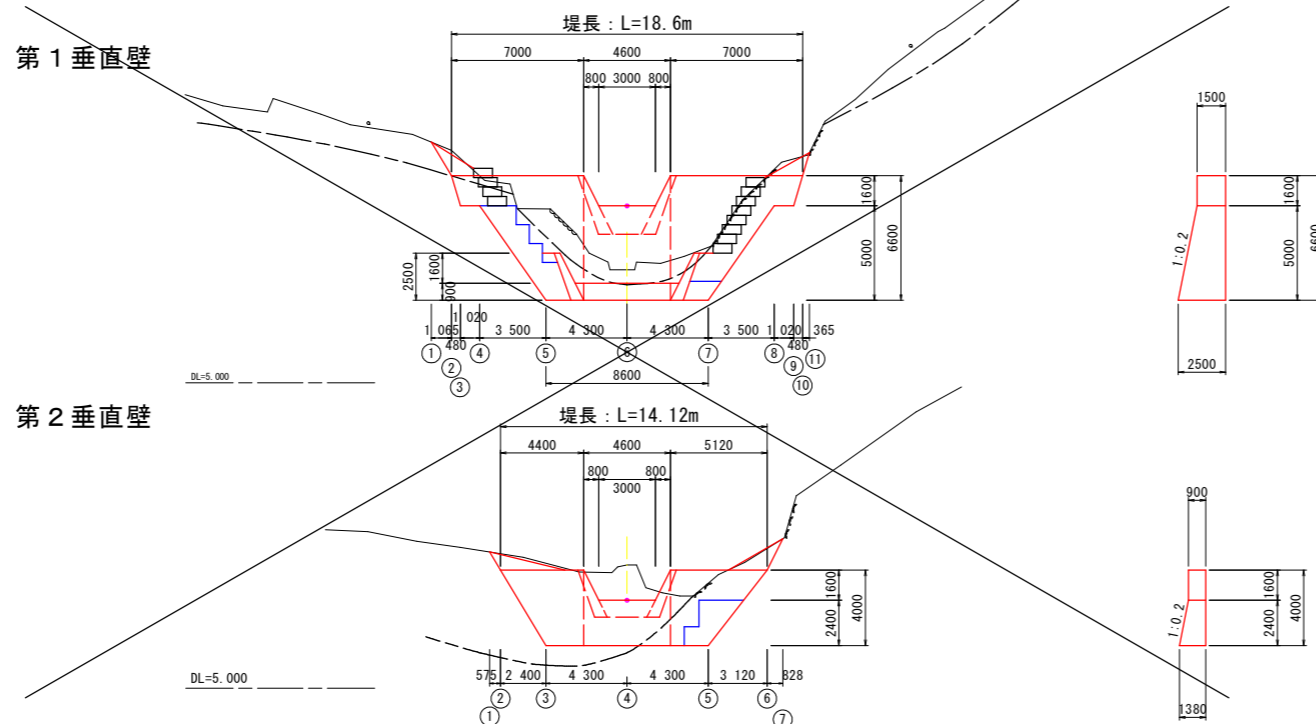
第2垂直壁

第1垂直壁

第2垂直壁

第1垂直壁

第2垂直壁



【当初設計図面】 (2号えん堤工)

工事名	R6阿土 小瀬谷 阿南・伊島 砂防工事 (組手壁型)		
路線名等	小瀬谷		
工事箇所	阿南市伊島町伊吹		
図面名	構造図		
縮尺	1:200	図面番号	3/10
会社名			
事業者名	徳島県南部総合県民局県土整備部<阿南>		

名称	規格	数量
盛土		
掘削土砂 (H \geq 5.0m)		9.6
掘削土砂 (H<5.0m)		
掘削軟岩 I (H \geq 5.0m)		
掘削軟岩 I (H<5.0m)		
床堀土砂		
床堀軟岩 I		
埋戻 B		
埋戻 C		
基面整正		
岩盤清掃		
取壊し	無筋コンクリート	

横断 ①
GH = 32.065

DL = 20.000

名称	規格	数量
盛土		
掘削土砂 (H \geq 5.0m)		11.2
掘削土砂 (H<5.0m)		
掘削軟岩 I (H \geq 5.0m)		7.4
掘削軟岩 I (H<5.0m)		
床堀土砂		
床堀軟岩 I		
埋戻 B		
埋戻 C		
基面整正		
岩盤清掃		
取壊し	無筋コンクリート	

横断 ②
GH = 29.869

DL = 20.000

名称	規格	数量
盛土		
掘削土砂 (H \geq 5.0m)		11.3
掘削土砂 (H<5.0m)		
掘削軟岩 I (H \geq 5.0m)		25.4
掘削軟岩 I (H<5.0m)		
床堀土砂		
床堀軟岩 I		
埋戻 B		
埋戻 C		11.9
基面整正		
岩盤清掃		
取壊し	無筋コンクリート	

横断 ③
GH = 28.135

DL = 15.000

名称	規格	数量
盛土		
掘削土砂 (H \geq 5.0m)		5.3
掘削土砂 (H<5.0m)		
掘削軟岩 I (H \geq 5.0m)		8.3
掘削軟岩 I (H<5.0m)		
床堀土砂		
床堀軟岩 I		
埋戻 B		
埋戻 C		4.1
基面整正		
岩盤清掃		
取壊し	無筋コンクリート	

横断 ④
GH = 25.776

DL = 15.000

名称	規格	数量
盛土		
掘削土砂 (H \geq 5.0m)		4.3
掘削土砂 (H<5.0m)		5.9
掘削軟岩 I (H \geq 5.0m)		0.9
掘削軟岩 I (H<5.0m)		29.9
床堀土砂		
床堀軟岩 I		
埋戻 B		10.2
埋戻 C		
基面整正		
岩盤清掃		7.44
取壊し	無筋コンクリート	

横断 ⑤
GH = 20.987

DL = 5.000

名称	規格	数量
盛土		
掘削土砂 (H \geq 5.0m)		3.8
掘削土砂 (H<5.0m)		6.5
掘削軟岩 I (H \geq 5.0m)		0.2
掘削軟岩 I (H<5.0m)		26.5
床堀土砂		
床堀軟岩 I		
埋戻 B		9.8
埋戻 C		
基面整正		
岩盤清掃		7.44
取壊し	無筋コンクリート	

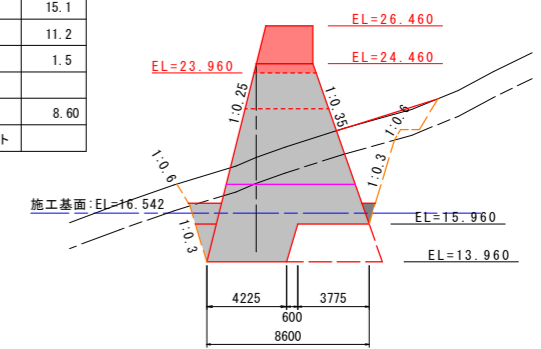
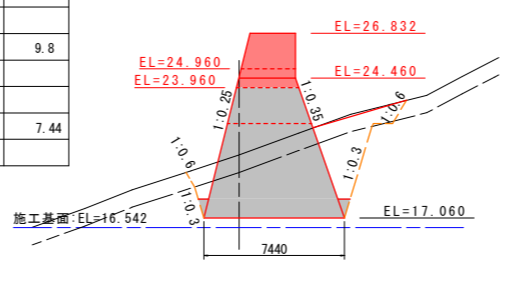
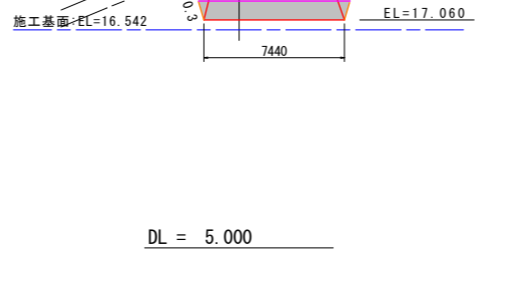
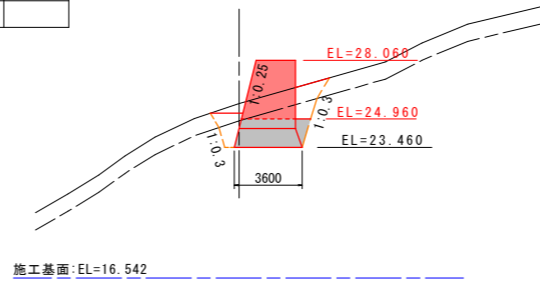
横断 ⑥
GH = 20.393

DL = 5.000

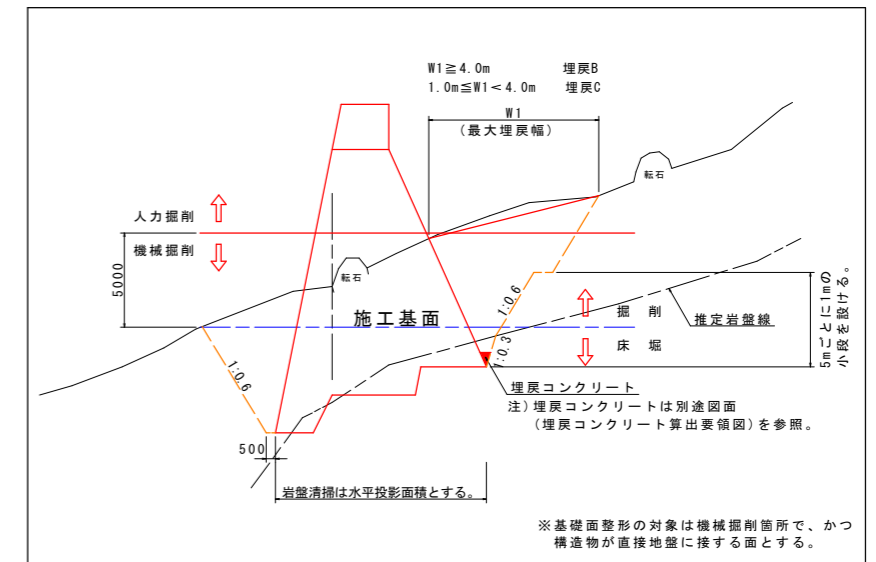
名称	規格	数量
盛土		
掘削土砂 (H \geq 5.0m)		1.2
掘削土砂 (H<5.0m)		16.1
掘削軟岩 I (H \geq 5.0m)		
掘削軟岩 I (H<5.0m)		21.3
床堀土砂		
床堀軟岩 I		15.1
埋戻 B		11.2
埋戻 C		1.5
基面整正		
岩盤清掃		8.60
取壊し	無筋コンクリート	

横断 ⑦
GH = 19.482

DL = 5.000



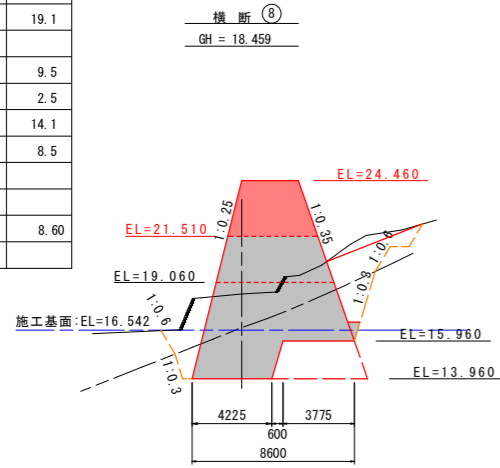
土工算出要領図 (一般図)



【当初設計図面】 (2号えん堤工)

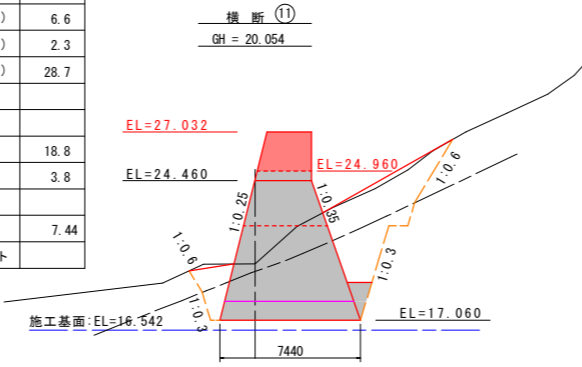
工事名	R6阿土 小瀬谷 阿南・伊島 砂防工事 (組手堤型)		
路線名等	小瀬谷		
工事箇所	阿南市伊島町伊吹		
図面名	土工等算出用横断面図 (1)		
縮尺	1:200	図面番号	4/10
会社名			
事業者名	徳島県南部総合県民局県土整備部<阿南>		

名称	規格	数量
盛土		
掘削土砂 (H \geq 5.0m)		0.7
掘削土砂 (H<5.0m)		19.1
掘削軟岩I (H \geq 5.0m)		
掘削軟岩I (H<5.0m)		9.5
床堀土砂		2.5
床堀軟岩I		14.1
埋戻B		8.5
埋戻C		
基面整正		
岩盤清掃		8.60
取壊し	無筋コンクリート	



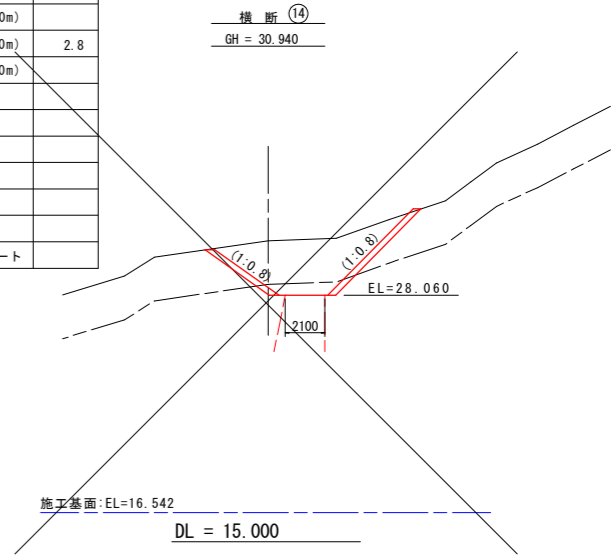
DL = 5.000

名称	規格	数量
盛土		
掘削土砂 (H \geq 5.0m)		11.9
掘削土砂 (H<5.0m)		6.6
掘削軟岩I (H \geq 5.0m)		2.3
掘削軟岩I (H<5.0m)		28.7
床堀土砂		
床堀軟岩I		
埋戻B		18.8
埋戻C		3.8
基面整正		
岩盤清掃		7.44
取壊し	無筋コンクリート	



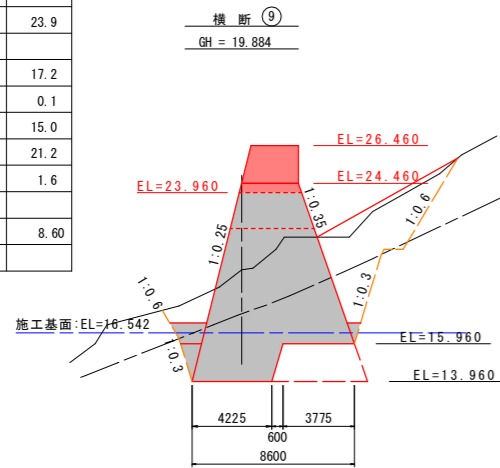
DL = 5.000

名称	規格	数量
盛土		
掘削土砂 (H \geq 5.0m)		19.2
掘削土砂 (H<5.0m)		
掘削軟岩I (H \geq 5.0m)		2.8
掘削軟岩I (H<5.0m)		
床堀土砂		
床堀軟岩I		
埋戻B		
埋戻C		
基面整正		
岩盤清掃		
取壊し	無筋コンクリート	



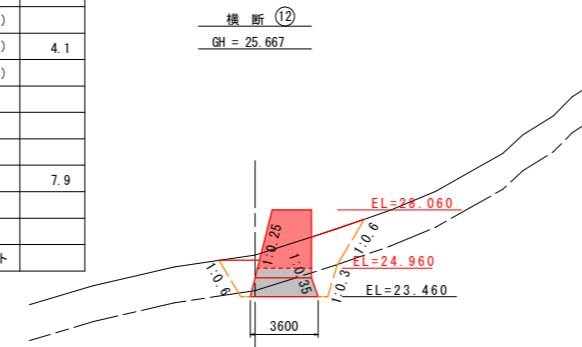
DL = 15.000

名称	規格	数量
盛土		
掘削土砂 (H \geq 5.0m)		8.1
掘削土砂 (H<5.0m)		23.9
掘削軟岩I (H \geq 5.0m)		
掘削軟岩I (H<5.0m)		17.2
床堀土砂		0.1
床堀軟岩I		15.0
埋戻B		21.2
埋戻C		1.6
基面整正		
岩盤清掃		8.60
取壊し	無筋コンクリート	



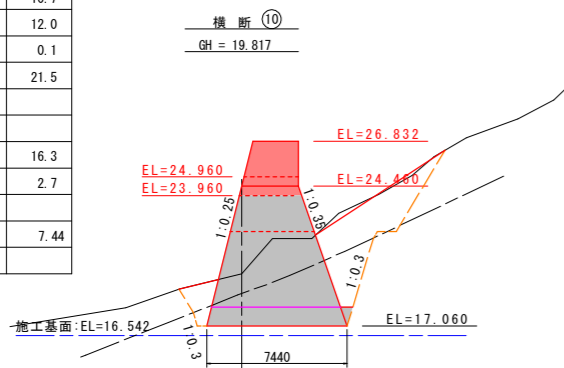
DL = 5.000

名称	規格	数量
盛土		
掘削土砂 (H \geq 5.0m)		12.3
掘削土砂 (H<5.0m)		
掘削軟岩I (H \geq 5.0m)		4.1
掘削軟岩I (H<5.0m)		
床堀土砂		
床堀軟岩I		
埋戻B		
埋戻C		7.9
基面整正		
岩盤清掃		
取壊し	無筋コンクリート	



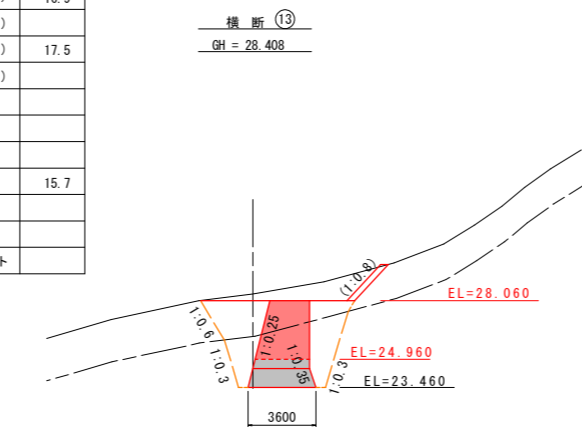
DL = 10.000

名称	規格	数量
盛土		
掘削土砂 (H \geq 5.0m)		10.7
掘削土砂 (H<5.0m)		12.0
掘削軟岩I (H \geq 5.0m)		0.1
掘削軟岩I (H<5.0m)		21.5
床堀土砂		
床堀軟岩I		
埋戻B		16.3
埋戻C		2.7
基面整正		
岩盤清掃		7.44
取壊し	無筋コンクリート	



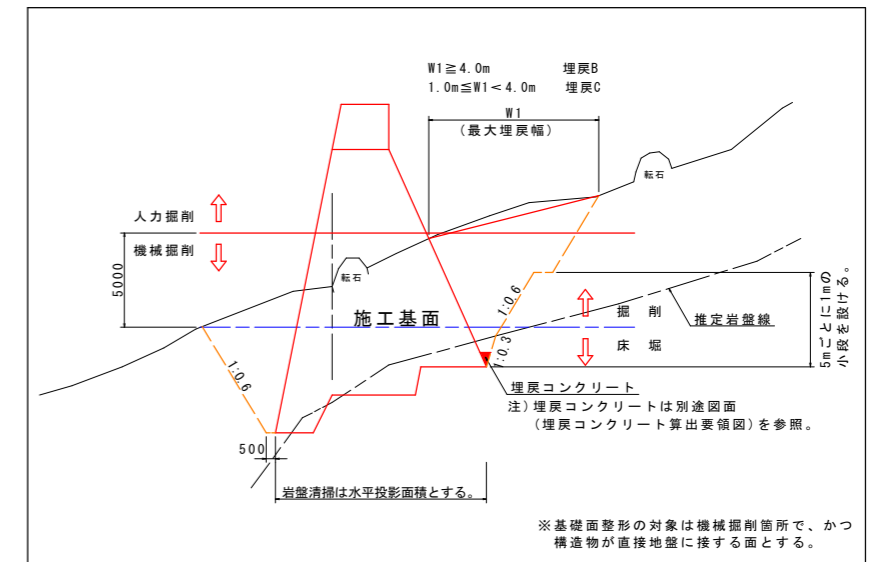
DL = 5.000

名称	規格	数量
盛土		
掘削土砂 (H \geq 5.0m)		16.9
掘削土砂 (H<5.0m)		
掘削軟岩I (H \geq 5.0m)		17.5
掘削軟岩I (H<5.0m)		
床堀土砂		
床堀軟岩I		
埋戻B		
埋戻C		15.7
基面整正		
岩盤清掃		
取壊し	無筋コンクリート	



DL = 15.000

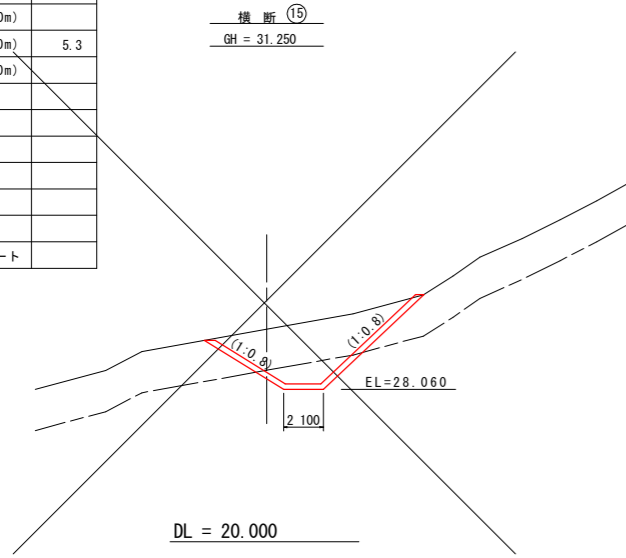
土工算出要領図 (一般図)



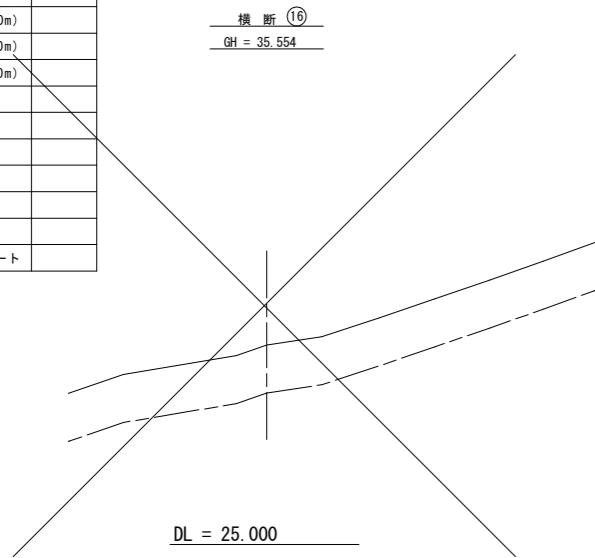
【当初設計図面】 (2号えん堤工)

工事名	R6阿土 小瀬谷 阿南・伊島 砂防工事 (組手擁壁型)		
路線名等	小瀬谷		
工事箇所	阿南市伊島町伊吹		
図面名	土工等算出用横断面図 (2)		
縮尺	1:200	図面番号	5/10
会社名			
事業者名	徳島県南部総合県民局県土整備部<阿南>		

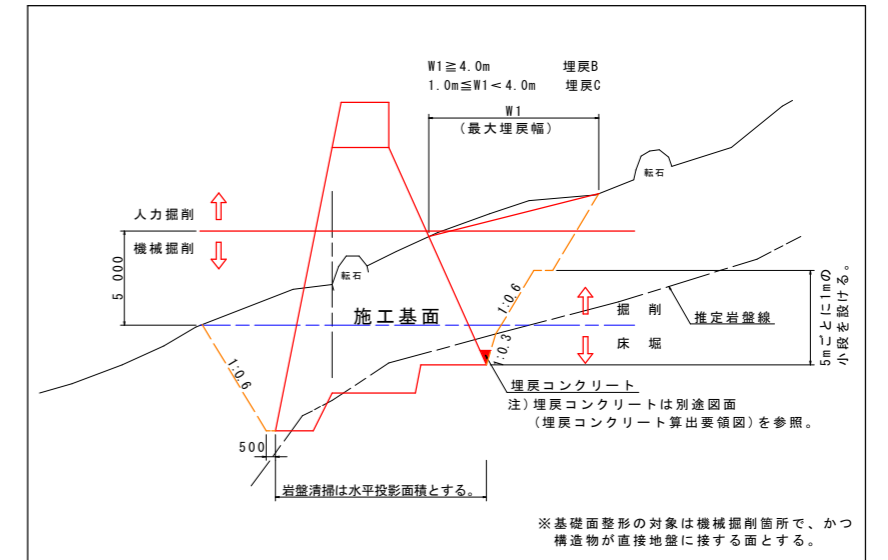
名称	規格	数量
盛土		
掘削 土砂 (H ≥ 5.0m)		18.7
掘削 土砂 (H < 5.0m)		
掘削 軟岩 I (H ≥ 5.0m)		5.3
掘削 軟岩 I (H < 5.0m)		
床堀 土砂		
床堀 軟岩 I		
埋戻 B		
埋戻 C		
基面整正		
岩盤清掃		
取壊し 無筋コンクリート		



名称	規格	数量
盛土		
掘削 土砂 (H ≥ 5.0m)		
掘削 土砂 (H < 5.0m)		
掘削 軟岩 I (H ≥ 5.0m)		
掘削 軟岩 I (H < 5.0m)		
床堀 土砂		
床堀 軟岩 I		
埋戻 B		
埋戻 C		
基面整正		
岩盤清掃		
取壊し 無筋コンクリート		



土工算出要領図(一般図)



【当初設計図面】 (2号えん堤工)

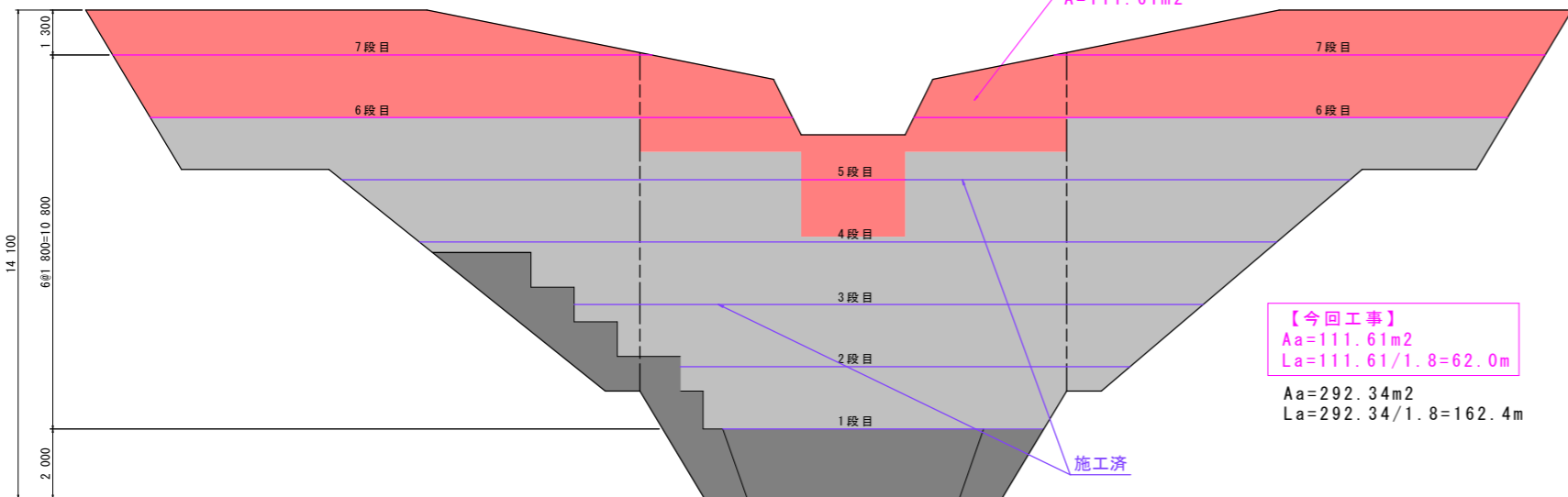
工事名	R6阿土 小瀬谷 阿南・伊島 砂防工事 (拒い手護堤型)		
路線名等	小瀬谷		
工事箇所	阿南市伊島町伊吹		
図面名	土工等算出用横断面(3)		
縮尺	1:200	図面番号	6/10
会社名			
事業者名	徳島県南部総合県民局県土整備部<阿南>		

足場工算出要領図 S=1/100

2号えん堤(下流側)

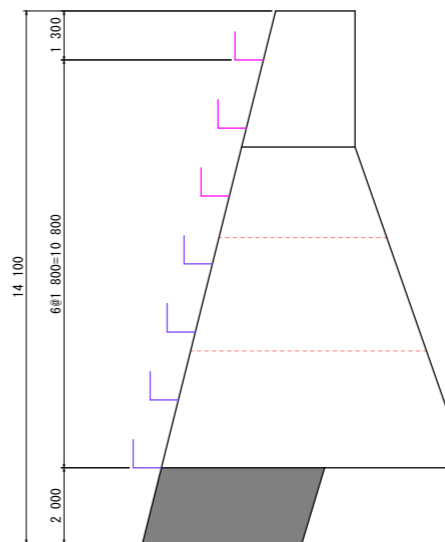
正面図

【今回工事対象面積】
A=111.61m²



【今回工事】
Aa=111.61m²
La=111.61/1.8=62.0m
Aa=292.34m²
La=292.34/1.8=162.4m

側面図



足場(キャットウォーク)延長

足場延長の算出方法は、足場の高さ方向の標準設置間隔を1.8mとして段数を決定し算出する。

足場延長算出式 $La = Aa/1.8m$
Aa:足場対象面積(m²) ※垂直投影面積とし、足場の不要となる基礎地盤より2.0m分は控除するものとする。

- 注意事項
1. 間隔がない場合は基礎から2mのところより計上する。
(足場の不要となる基礎地盤とは、平坦(i=1/10以内)が5.0m以上の箇所をいう)
 2. ハッチング部分は計上しない。
 3. 1ブロック(目地の間)内では段差はつけない。
 4. ジョイント部は各年度の最終リフト差が2mを超える場合に計上する。

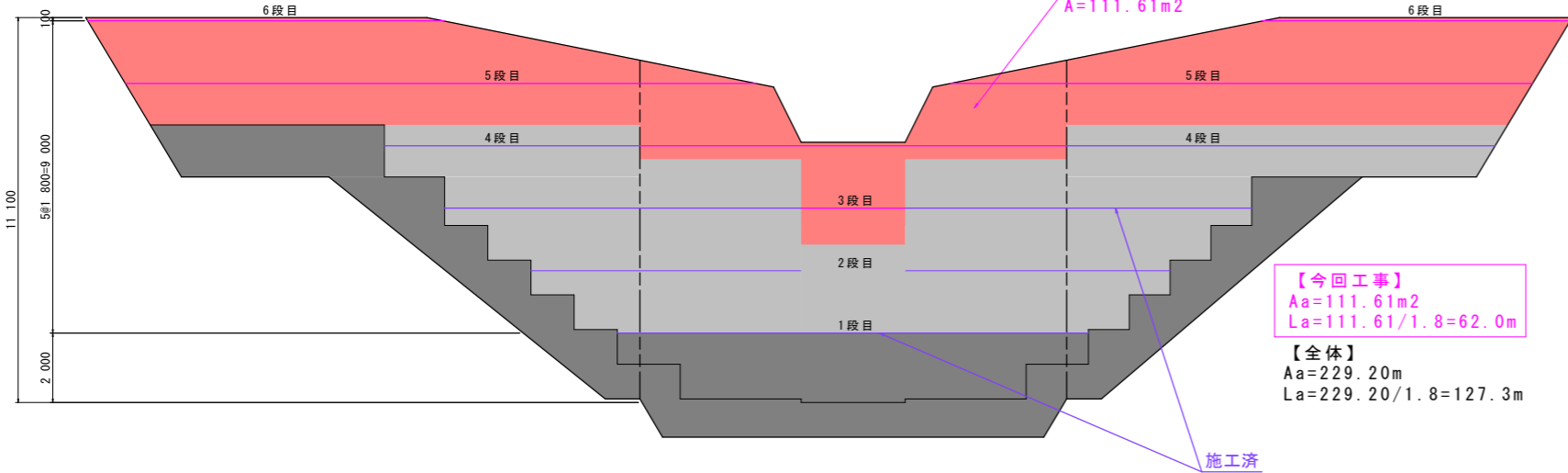
【今回工事】
2号えん堤 : 62.0 + 62.0 = 124.0 m

【全体】
2号えん堤 : 162.4 + 127.3 = 289.7 m
第1垂直壁 : 32.6 + 20.6 = 53.2 m
第2垂直壁 : 10.3 + 10.3 = 20.6 m

2号えん堤(上流側)

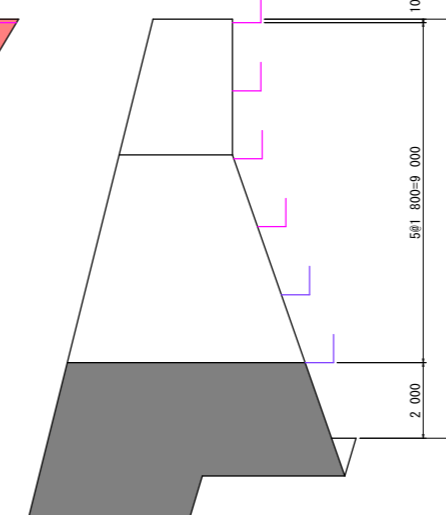
正面図

【今回工事対象面積】
A=111.61m²



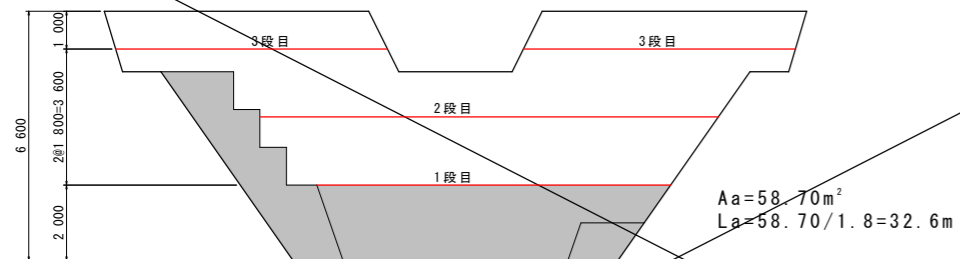
【今回工事】
Aa=111.61m²
La=111.61/1.8=62.0m
【全体】
Aa=229.20m²
La=229.20/1.8=127.3m

側面図



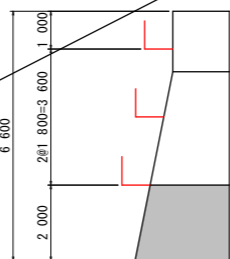
第1垂直壁(下流側)

正面図



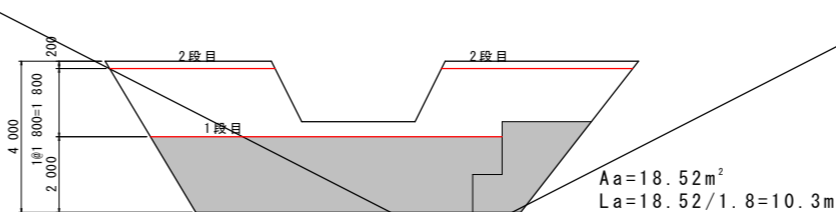
Aa=58.70m²
La=58.70/1.8=32.6m

側面図



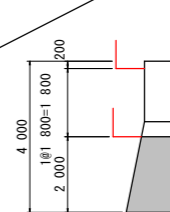
第2垂直壁(下流側)

正面図



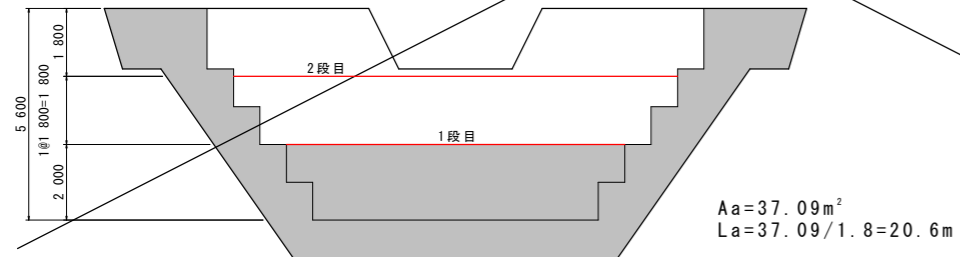
Aa=18.52m²
La=18.52/1.8=10.3m

側面図



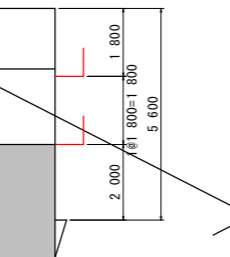
第1垂直壁(上流側)

正面図



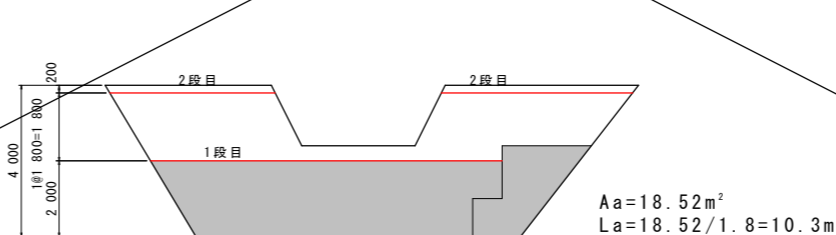
Aa=37.09m²
La=37.09/1.8=20.6m

側面図



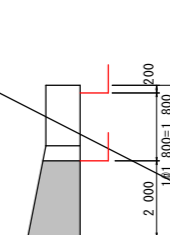
第2垂直壁(上流側)

正面図



Aa=18.52m²
La=18.52/1.8=10.3m

側面図



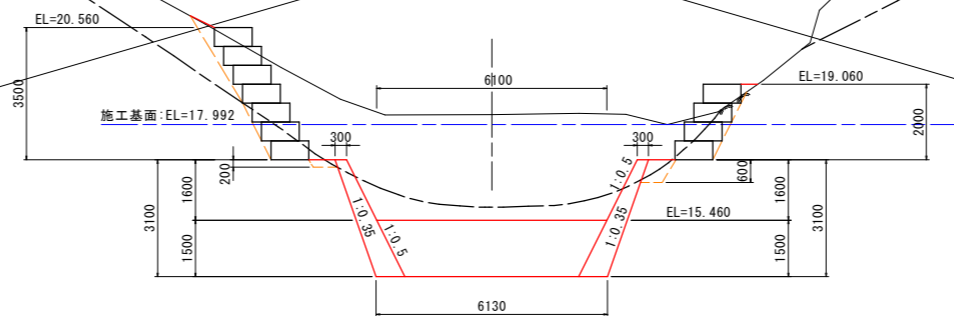
【当初設計図面】 (2号えん堤工)

工事名	R6阿土 小瀬谷 阿南・伊島 砂防工事 (組手壁保型)		
路線名等	小瀬谷		
工事箇所	阿南市伊島町伊吹		
図面名	足場工算出要領図		
縮尺	1:100	図面番号	7/10
会社名			
事業者名	徳島県南部総合県民局県土整備部<阿南>		

横断図 S=1/100

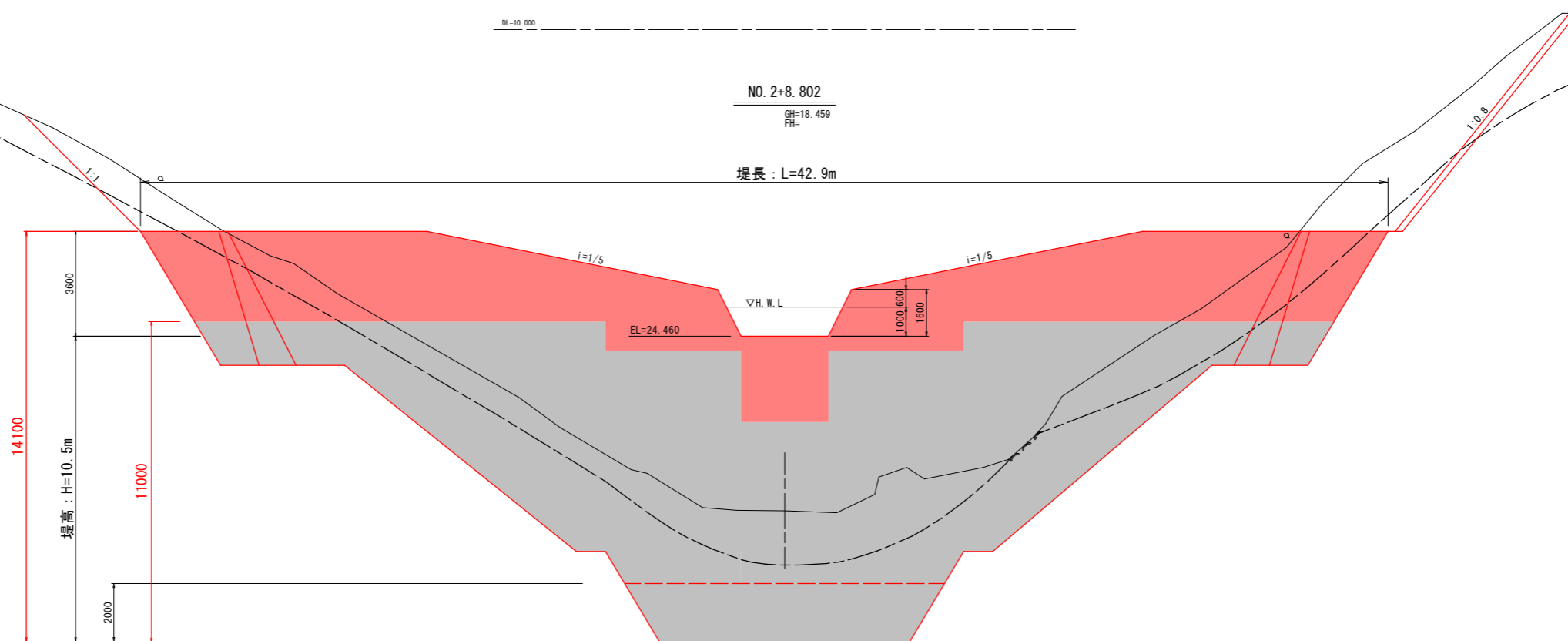
NO. 2+6.702
GH=18.255
FH=

名称	規格	数量
盛土		
掘削土砂 (H \geq 5.0m)		
掘削土砂 (H<5.0m)		6.9
掘削軟岩 I (H \geq 5.0m)		
掘削軟岩 I (H<5.0m)		0.5
床掘土砂		18.0
床掘軟岩 I		16.2
埋戻最大埋戻幅4m以上		
埋戻最大埋戻幅1m以上4m未満		
埋戻最大埋戻幅1m未満		1.5
基面整正		
岩盤清掃		
取壊し	石積み	6.13



NO. 2+8.802
GH=18.459
FH=

堤長: L=42.9m



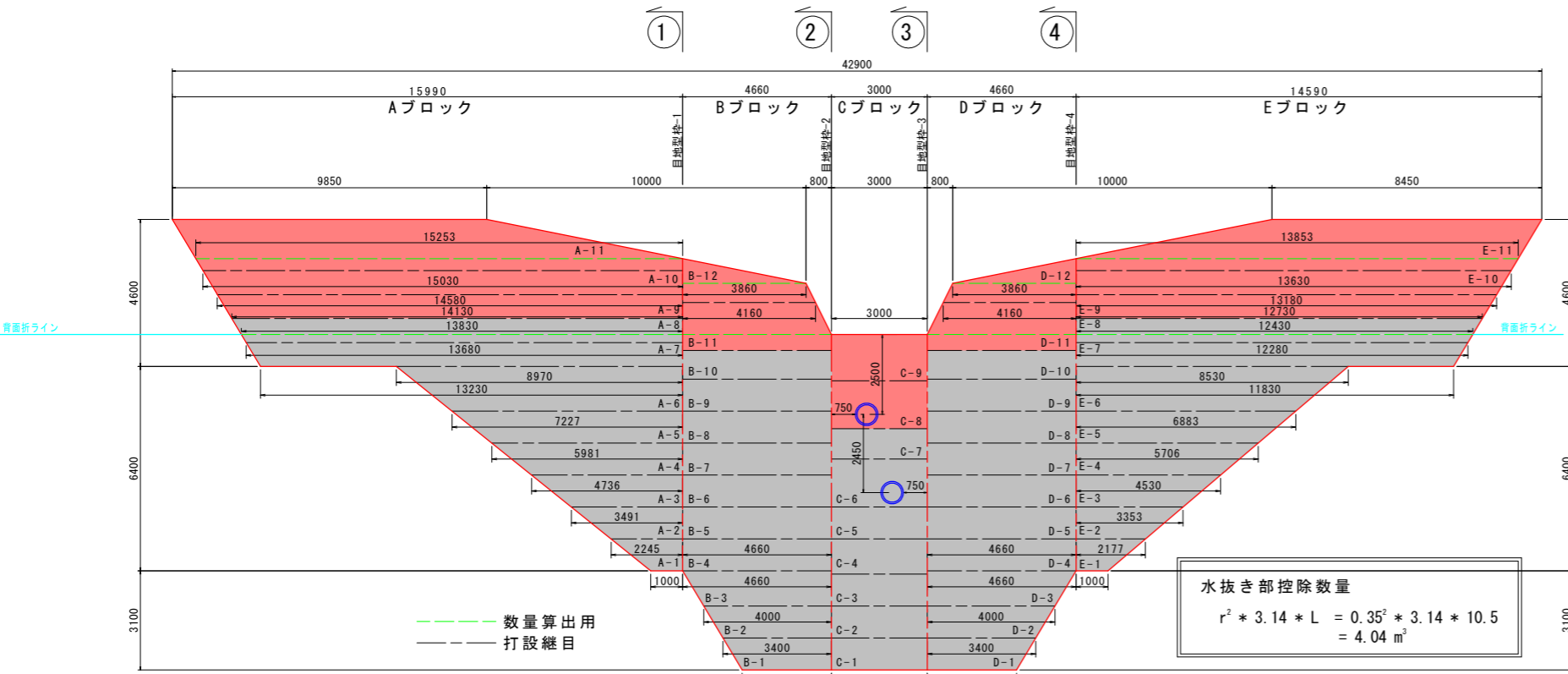
【当初設計図面】 (2号えん堤工)

工事名	R6阿土 小瀬谷 阿南・伊島 砂防工事 (拒い手埧模型)		
路線名等	小瀬谷		
工事箇所	阿南市伊島町伊吹		
図面名	横断図		
縮尺	1:100	図面番号	8/10
会社名			
事業者名	徳島県南部総合県民局県土整備部<阿南>		

コンクリート打設参考図 S=1/100

<2号砂防えん堤>

正面図



水抜き部控除数量

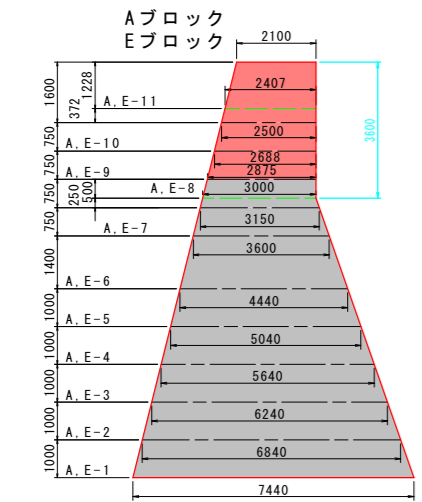
$$r^2 \times 3.14 \times L = 0.35^2 \times 3.14 \times 10.5 = 4.04 \text{ m}^3$$

堤体施工に関する留意事項

- リフト高
 - リフトの打設高さは0.75以上2.0m以下とする。
 - 岩盤上及び止むを得ず長い日数にわたって打止めておいたコンクリートに打継ぐときは0.75から1.0mのリフトで数リフト打つのがよい。
 - 旧コンクリートの材令が0.75m以上~1.0m未満リフトの場合は3日(中2日)、1.0m以上~1.5m未満リフトの場合は4日(中3日)1.5m以上2.0m以下のリフトの場合は5日(中4日)に達した後に新コンクリートを打継がなければならない。
 - 隣接ブロックの打設高低差は、上下流方向で4リフト、横方向で8リフト以下とする。
- 打設計画
 - 施工に先立ち全体の工程計画を立て、日々打設のブロック割を定め、計画的に打設する。
 - ブロック打設の場合は硬化熱の発生を考慮し、隣接ブロックの打込み順序を決める。
 - 打設仕上げ面は下流側をやや高めに打ち止める。(5%程度)
 - 40mm級生コンを使用する場合には、特にヘアークラックの生じないように打設リフト高、ブロックの打込み順序及び養生等の現場管理を十分に配慮する。
 - 水通し部は、なるべく計画排水量を流過させる断面を確保できる打設計画を立てる。
 - 水通し部と前底部の打設計画については、水叩き工を施工する前に水通し部の打設高を高くしてはならない。また、側壁を打設完了した場合、本堤水通し幅は側壁幅以下とする。
 - 袖小口の打継は、水通し底面と同一高さで打継いでなければならない。
 - 前底部側壁の打継は、水叩き上面と同一高さで打継いでなければならない。
 - コンクリートの打ち込みは、コンクリートバケットの使用を標準とする。バケットは、その下端が打込み面上1m以下に達するまで、これを降ろし、打込み箇所に行き届く位置でコンクリートを排出しなければならない。
 - コンクリート打込み前にあらかじめ基礎岩盤面の浮石、堆積物、油及び岩片等を除去したうえで、圧力水等により清掃し、溜水、砂等を除去しなければならない。
 - コンクリートを打込む基礎岩盤及び水平打継目のコンクリートについては、あらかじめ吸水させ、湿潤状態にしたうえで、モルタルを塗り込むように敷均さなければならない。
 - モルタルの配合は本体コンクリートの品質を損なうものであってはならない。また、敷き込むモルタルの厚さは平均厚で、岩盤では2cm程度、水平打継目では1.5cm程度とするものとする。
 - 水平打継目の処理については、圧力水等により、レイタンス、雑物を取り除くと共に清掃しなければならない。
 - リフトを数層に分けて打込むときには、締固めた後の1層の厚さが、0~50cmになるように打込まなければならない。
 - コンクリートの養生を散水等により行わなければならない。コンクリートの養生方法については、外気温、配合、構造物の大きさを考慮して適切に行わなければならない。
 - 止水板の接合において合成樹脂製の止水板を使用する場合は、突合せ接合としなければならない。
 - 吸出し防止材の施工については、吸出し防止材を施工面に平滑に設置しなければならない。
- 新旧年度の打継
 - 新旧年度打継の水平面は硬化遅延剤、垂直面はチッピング処理を講じる。チッピングの厚さは0.5から1.0cm程度とする。
 - 硬化遅延剤の施工方法は、コンクリート打設後フリージング水を除去してから液体を散布し、約8から24時間後(一般に12から14時間)、水を噴きかけながら硬いブラシでこすり、凝結遅延しているモルタル部分を完全に洗い出し骨材を露出させる。
 - 表面硬化遅延剤の使用料は、300g/m²を標準とする。

砂防技術指針 昭和61年4月 徳島県土木部砂防課 P.6-9 を基に
徳島県土木工事共通仕様書 平成22年10月 徳島県土木整備部 P.295-297
より加筆修正。

断面図



Aブロック打設計画

打設順序	ブロック番号	コンクリート設計数量	累計	(埋戻コ)
8	A-1	11.52	12.50	(0.98)
13	A-2	18.69	33.70	(2.51)
18	A-3	24.37	60.63	(2.56)
23	A-4	28.55	91.74	(2.56)
27	A-5	31.24	124.37	(1.39)
32	A-6	45.41	172.29	(2.51)
37	A-7	34.05	207.95	(1.61)
42	A-8	31.10	242.69	(3.64)
44	A-9	29.94	272.63	
49	A-10	28.80	301.43	
51	A-11	48.72	350.15	
小計			350.15	
総計			350.15	

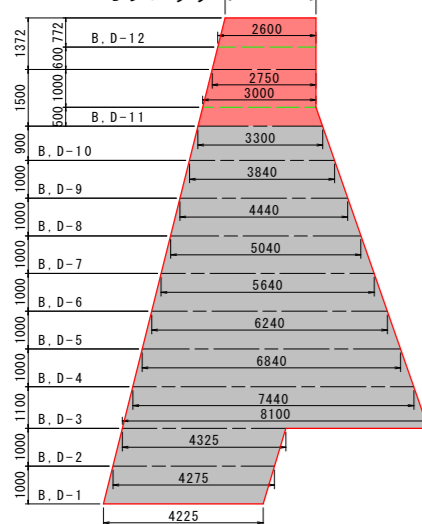
Bブロック打設計画

打設順序	ブロック番号	コンクリート設計数量	累計	(埋戻コ)
1	B-1	13.18	13.51	(0.33)
3	B-2	15.91	30.37	(0.95)
5	B-3	36.97	70.23	(2.89)
10	B-4	33.27	105.42	(1.92)
15	B-5	30.48	135.90	
20	B-6	27.68	163.58	
25	B-7	24.88	188.46	
29	B-8	22.09	210.55	
34	B-9	19.29	229.84	
39	B-10	14.97	244.81	
46	B-11	20.03	264.84	
53	B-12	10.22	275.06	
小計			275.06	
総計			275.06	

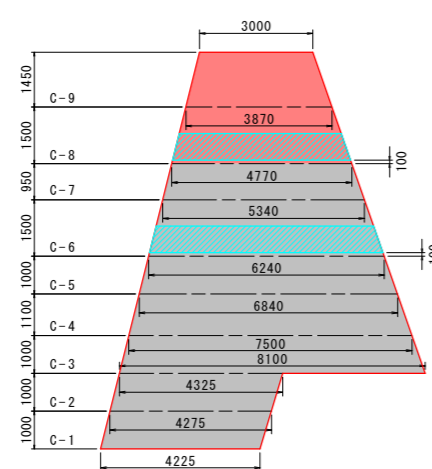
Dブロック打設計画

打設順序	ブロック番号	コンクリート設計数量	累計	(埋戻コ)
2	D-1	13.18	13.51	(0.33)
4	D-2	15.91	30.37	(0.95)
6	D-3	36.97	69.05	(1.71)
11	D-4	33.27	103.30	(0.98)
16	D-5	30.48	133.78	
21	D-6	27.68	161.46	
26	D-7	24.88	186.34	
30	D-8	22.09	208.43	
35	D-9	19.29	227.72	
40	D-10	14.97	242.69	
47	D-11	20.03	262.72	
54	D-12	10.22	272.94	
小計			272.94	
総計			272.94	

Bブロック Dブロック



Cブロック



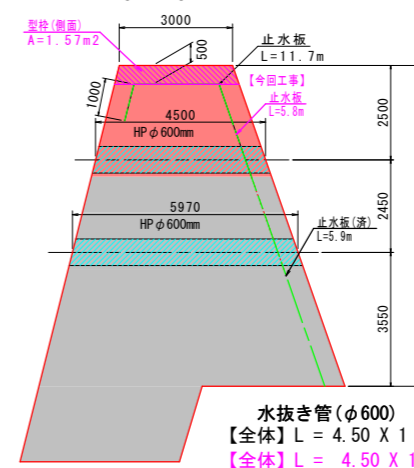
Cブロック打設計画

打設順序	ブロック番号	コンクリート設計数量	累計	(埋戻コ)
7	C-1	12.75	13.73	(0.98)
12	C-2	12.90	26.63	
17	C-3	23.40	50.03	
22	C-4	23.66	73.69	
31	C-5	19.62	93.31	
36	C-6	26.06	119.37	
41	C-7	14.41	133.78	
48	C-8	19.44	153.22	
55	C-9	14.94	168.16	
小計			168.16	
総計			168.16	

Eブロック打設計画

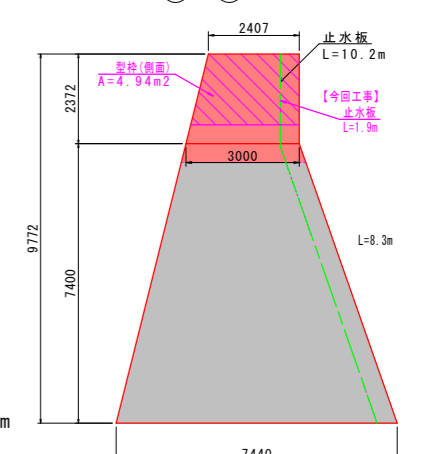
打設順序	ブロック番号	コンクリート設計数量	累計	(埋戻コ)
9	E-1	11.28	11.80	(0.52)
14	E-2	18.02	31.14	(1.32)
19	E-3	23.35	55.84	(1.35)
24	E-4	27.27	84.46	(1.35)
28	E-5	29.78	115.59	(1.35)
33	E-6	43.21	161.23	(2.43)
38	E-7	30.50	191.73	
43	E-8	27.98	219.71	
45	E-9	27.02	246.73	
50	E-10	26.07	272.80	
52	E-11	43.57	316.37	
小計			316.37	
総計			316.37	

②-②断面
③-③断面



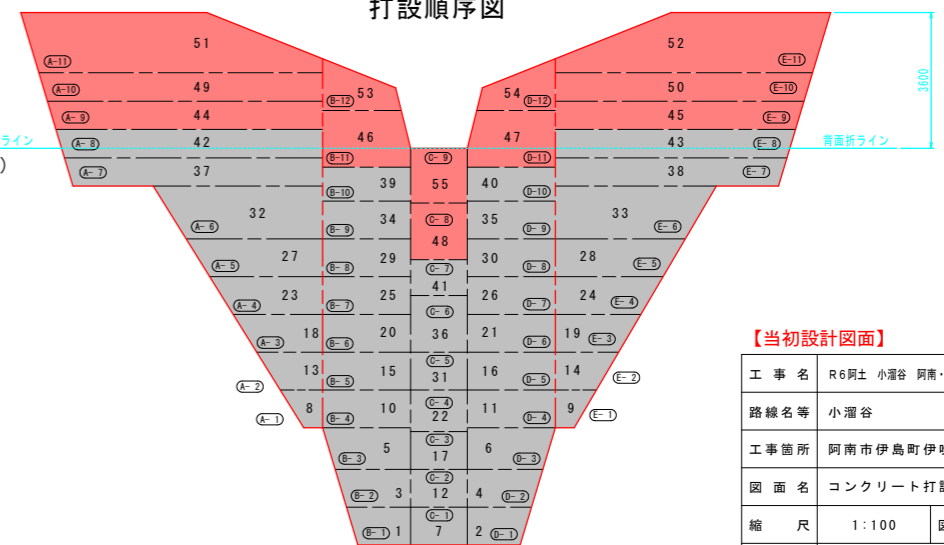
水抜き管(φ600)
【全体】L = 4.50 X 1 + 5.97 X 1 = 10.5 m
【今回工事】止水板 L = 5.8

①-①断面
④-④断面



【全体】止水板 L = 11.7 X 2 + 10.2 X 2 = 43.8 m
【今回工事】止水板 L = 5.8 X 2 + 1.9 X 2 = 15.4 m

打設順序図



【当初設計図面】 (2号えん堤工)

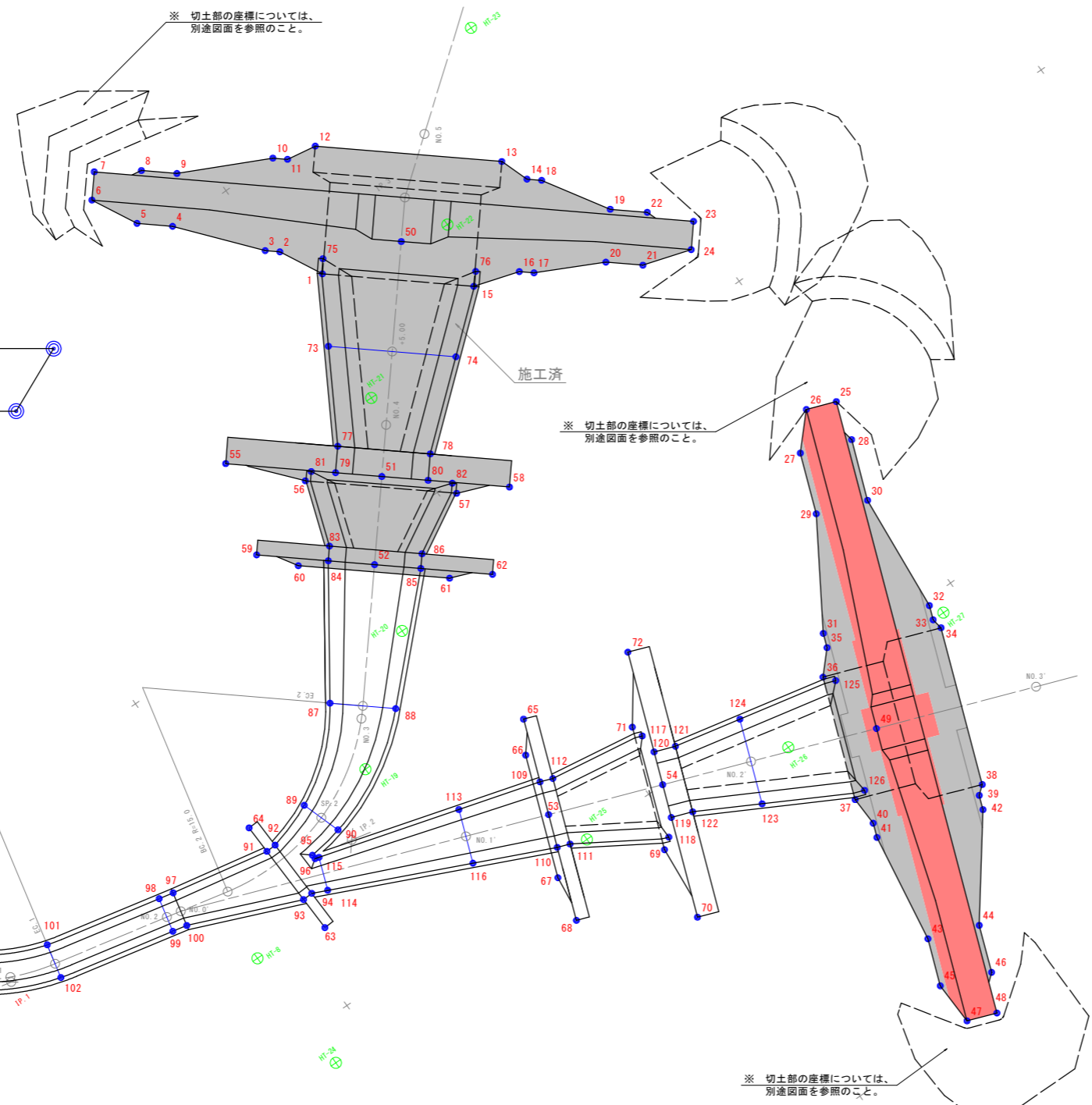
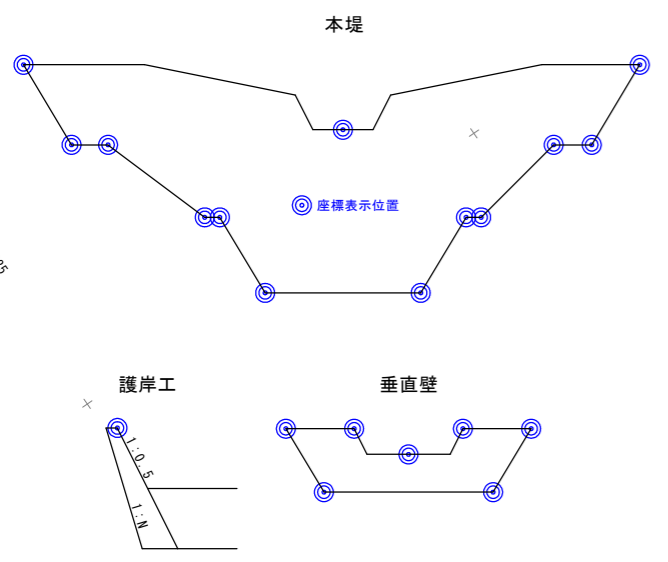
工事名	R6阿土 小瀬谷 阿南-伊島 砂防工事 (組手埋戻型)
路線名等	小瀬谷
工事箇所	阿南市伊島町伊吹
図面名	コンクリート打設参考図
縮尺	1:100 図面番号 9/10
会社名	
事業者名	徳島県南地区合同県民局土木整備部<阿南>

座標管理図 S=1/200

座標一覧表

S=1:500

座標表示位置参考図



点名称	X座標	Y座標	標高
1	94391.629	121277.125	
2	94394.508	121275.617	
3	94395.147	121274.848	
4	94400.103	121270.644	
5	94401.649	121268.783	
6	94404.701	121267.184	
7	94406.182	121268.415	
8	94404.419	121271.084	
9	94402.872	121272.945	
10	94399.993	121278.874	
11	94399.354	121279.643	
12	94399.011	121281.699	
13	94390.894	121291.467	
14	94388.936	121292.180	
15	94385.047	121285.047	
16	94384.091	121288.154	
17	94383.452	121288.923	
18	94388.297	121292.949	
19	94384.018	121295.634	
20	94381.249	121293.333	
21	94379.639	121295.272	
22	94382.408	121297.572	
23	94380.106	121299.794	
24	94378.625	121298.564	
25	94364.527	121300.713	
26	94365.255	121298.743	
27	94363.065	121296.707	
28	94361.817	121300.084	
29	94359.069	121295.231	
30	94357.821	121298.607	
31	94352.148	121290.967	
32	94349.569	121297.946	
33	94348.631	121297.599	
34	94347.878	121297.731	
35	94351.210	121290.620	
36	94349.734	121289.249	
37	94341.667	121286.267	
38	94337.560	121293.918	
39	94337.075	121293.328	
40	94339.654	121286.350	
41	94338.716	121286.003	
42	94336.137	121292.982	
43	94331.098	121284.894	
44	94329.850	121288.270	
45	94328.003	121283.750	
46	94326.755	121287.126	
47	94325.015	121283.872	
48	94324.287	121285.841	
49	94344.791	121290.219	
50	94390.357	121282.764	
51	94378.052	121272.538	
52	94373.437	121268.703	
53	94352.763	121268.646	
54	94349.990	121276.149	
55	94384.845	121264.363	
56	94380.789	121268.117	
57	94374.206	121276.039	
58	94372.497	121279.222	
59	94378.568	121262.528	
60	94376.343	121264.423	
61	94369.760	121272.345	
62	94368.304	121274.880	
63	94355.190	121251.812	
64	94363.684	121251.482	
65	94359.048	121270.969	

点名称	X座標	Y座標	標高
66	94356.963	121269.687	
67	94348.896	121266.706	
68	94345.803	121266.074	
69	94346.303	121273.722	
70	94341.267	121272.927	
71	94354.370	121276.703	
72	94358.713	121279.374	
73	94387.371	121274.642	
74	94381.825	121281.316	
75	94392.450	121277.742	
76	94385.803	121285.741	
77	94381.449	121271.266	
78	94377.423	121276.111	
79	94380.065	121270.115	
80	94376.039	121274.961	
81	94381.073	121268.808	
82	94374.937	121276.192	
83	94376.219	121266.920	
84	94375.450	121266.281	
85	94371.423	121271.126	
86	94372.192	121271.766	
87	94367.468	121260.833	
88	94364.607	121264.276	
89	94362.794	121255.428	
90	94360.114	121256.349	
91	94361.685	121251.559	
92	94361.712	121252.259	
93	94357.582	121251.719	
94	94357.609	121252.418	
95	94359.698	121253.938	
96	94359.404	121253.950	
97	94363.027	121244.731	
98	94363.246	121243.729	
99	94360.901	121243.217	
100	94360.682	121244.218	
101	94365.039	121235.711	
102	94362.689	121235.197	
103	94369.026	121224.939	
104	94370.953	121226.369	
105	94370.681	121222.707	
106	94371.620	121225.469	
107	94371.767	121221.243	
108	94372.707	121224.005	
109	94354.921	121269.444	
110	94350.606	121267.849	
111	94350.294	121268.693	
112	94354.609	121270.288	
113	94356.538	121263.854	
114	94357.159	121253.423	
115	94359.324	121254.223	
116	94353.010	121262.551	
117	94353.493	121276.912	
118	94346.834	121274.451	
119	94347.833	121275.353	
120	94352.148	121276.948	
121	94351.628	121278.355	
122	94347.313	121276.760	
123	94345.057	121280.934	
124	94350.627	121282.992	
125	94349.043	121289.820	
126	94341.820	121287.150	

点名	X座標	Y座標	備考
HT-7	94368.830	121222.519	
HT-8	94356.104	121246.878	
HT-19	94362.418	121260.233	
HT-20	94368.678	121267.652	
HT-21	94382.830	121275.015	
HT-22	94389.503	121285.992	
HT-23	94399.522	121294.960	
HT-24	94347.246	121247.159	
HT-25	94349.891	121269.809	
HT-26	94347.177	121284.586	
HT-27	94348.630	121298.447	

【当初設計図面】

工事名	R6阿土 小瀬谷 阿南・伊島 砂防工事 (相い手確保型)		
路線名等	小瀬谷		
工事箇所	阿南市伊島町伊吹		
図面名	座標管理図		
縮尺	1:200	図面番号	10/10
会社名			
事業者名	徳島県南部総合県民局県土整備部<阿南>		